

## Datos sobre las sondas de alimentación

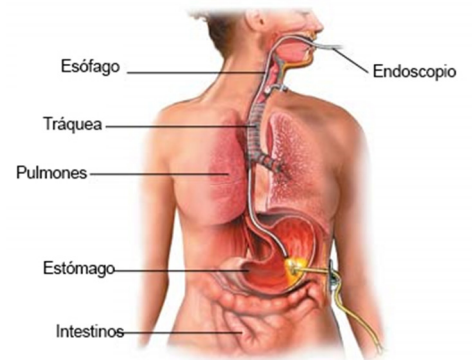
### ¿Qué es una sonda de alimentación?

Una sonda de alimentación es un tubo que se inserta quirúrgicamente en el estómago a través de la piel del abdomen. Su nombre médico es sonda de gastrostomía endoscópica percutánea, o sonda PEG, por sus siglas en inglés. Para alimentar a las personas con sondas de alimentación, se pone una especie de líquido nutritivo en la sonda.



Estas sondas pueden ser útiles en ciertas circunstancias, pero como ocurre con todo tratamiento médico, es importante evaluar los beneficios y los posibles resultados negativos antes de tomar una decisión. Al tomar esta decisión se deberá tener en cuenta cuáles son las finalidades de la sonda de alimentación. ¿Es prolongar la vida? ¿Es que la persona recupere su funcionamiento normal? ¿Es posponer la muerte? Según cuál sea la finalidad, su eficacia puede variar considerablemente. La enfermedad que padezca el paciente también afecta la

eficacia de la sonda. También es importante recordar que el paciente alimentado a través de la sonda no puede oler, sentir el sabor ni disfrutar las sustancias nutritivas de la misma manera que disfrutaban las personas que pueden masticar y tragar los alimentos.



### Los beneficios de la sonda de alimentación

Las sondas de alimentación pueden ser beneficiosas y han ayudado a muchos pacientes al proporcionar la hidratación y la nutrición necesarias a quienes no pueden comer o beber por la boca. Por ejemplo, un paciente que ha sufrido un accidente cerebrovascular (ACV) puede necesitar una sonda de alimentación durante un breve período antes de volver a comer y beber por la boca. O un paciente con cáncer de la cabeza y el cuello también podría beneficiarse si le colocan una sonda de alimentación, porque le provee un medio para recibir nutrición e hidratación antes, durante y después del tratamiento. También le da al paciente la capacidad de tomar medicamentos por la sonda si tiene problemas para tragar.

### Los inconvenientes de las sondas de alimentación

Si bien hay situaciones en las cuales las sondas de alimentación ofrecen beneficios, existen posibles efectos negativos que ocurren algunas veces. El uso de sondas de alimentación puede tener las siguientes consecuencias:

- Neumonía por aspiración, que es un tipo de neumonía que se produce por el ingreso de líquidos o alimentos en los pulmones.
- Infecciones.
- Necesidad de contener o sedar a los pacientes que intentan quitarse la sonda.
- Aumento de las visitas a la sala de urgencias por desplazamiento de la sonda, infecciones, etc.
- Las sondas de alimentación no revierten enfermedades terminales ni curan a los pacientes que las padecen.
- Recurrir a la alimentación por medios artificiales puede aumentar el sufrimiento de los enfermos terminales por intensificar las náuseas, vómitos, hemorragias, edemas, incontinencia e infecciones.

