

Sipòte lang ak alfabetizasyon

6 mwa: Rakonte jounen an

Lontan anvan tibebe a di premye mo li, tibebe ou ap aprann son ak mouvman gen sans nan konvèsasyon li gen avè w yo. Tibebe yo bati vokabilè yo lè yo konekte mo ak bagay, moun, aksyon, ak panse.

Konsèy ak Aktivite



Fè tibebe a dekouvri diferan son ak vwa—pale dousman, bat bravo, oswa fè bri komik.

Montre tibebe ou nouvo bagay epi di non yo.



Ede tibebe ou aprann li ka kalme tèt li—pale dousman avè l, kenbe l nan bra ou, balanse l, oswa chante pou li.



Sèvi ak jwèt “ale-vini” ak tibebe ou. Lè tibebe a lonje lang li epi li fè yon bri, imite sa li fè.



Ede tibebe yo fè koneksyon. Pale sou sa yo ap fè pandan y ap fè li.



Etap tipik langaj

Fè jwèt “raspberries” (lonje lang epi soufle); fè ti bri byen wo; ri

Fè son lè li ap babye ak konsòn, pa egzanp “da da da”

Eksplòre jwèt yo lè li gade yo oswa lè li mete yo nan bouch li

Remake epi reyaji lè jwèt yo fè bri

Rekonèt epi reponn lè yo rele non li

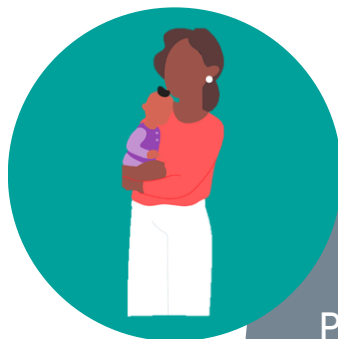
Sèvi ak babye pou atire atansyon moun

Deteksyon bonè se entèvansyon

Pitit ou ap aprann tout tan! Antanke moun k ap pran swen, ou gen yon bèl okazyon pou gide yo sou yon chimen ki mennen nan siksè.



Pale ak founisè swen sante pitit ou a si pitit ou:



Pa fè okenn son vwayèl

Pa souri ni ri

Pa reponn lè li tande son oswa vwa

Evite kontak je



Sous: Pathways.org

Lòt resous

[Pathways: Kominikasyon](#)

[Harvard University: Center on the Developing Child](#)

[Cox Campus](#)

[The Basics](#)

[Etap enpòtan
CDC.yo](#)