

Sipòte lang ak alfabetizasyon

4 mwa: Bay son yo sans ak enplike tout moun

Lè ou menm ak lòt moun reponn lè tibebe ou fè son oswa lòt siyal, li aprann son ak mouvman li yo gen sans. Ou ap anseye li vwa li gen enpòtans. Enplike tout moun nan fanmi an nan konvèsasyon ak tibebe a epi ankouraje timoun ak granmoun pale ak nouvo manm fanmi an.

Konsèy ak Aktivite



Imite son tibebe a epi gade konbyen tan tibebe ou ap “pale” avè w nan fè ale vini.

Reponn tibebe ou nan yon fason pozitif.



Aji ak anpil eksitasyon, souri, epi pale ak tibebe a lè li fè son.



Kite tibebe ou gen tan pou li deplase ak entèraji ak moun ak objè.



Etap tipik langaj

Sèvi ak kontak je, mouvman, souri, ak son pou atire epi kenbe atansyon ou.

Fè diferan son vwayèl, souvan melanje ak yon konsòn, pa egzanp aaagoo.

Koute epi fè reponn ak son lè ou ap pale avè l.

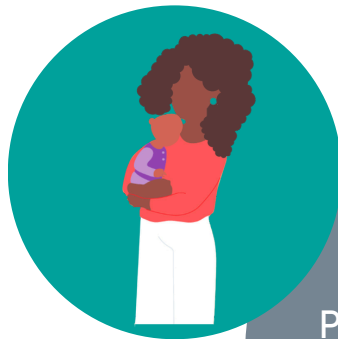
Ri ak ti bri lè ou ap eseye fè li ri.

Deteksyon bonè se entèvansyon

Pitit ou ap aprann tout tan! Antanke moun k ap pran swen, ou gen yon bèl okazyon pou gide yo sou yon chimen ki mennen nan siksè.



Pale ak founisè swen sante pitit ou a si pitit ou:

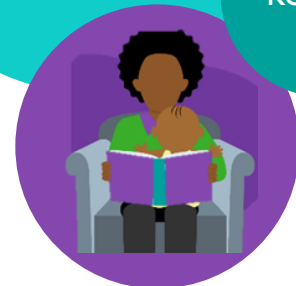


Pa fè okenn son vwayèl

Pa souri ni ri

Pa reponn lè li tande son oswa vwa

Evite kontak je



Source: Pathways.org

Lòt resous

[Pathways: Kominikasyon](#)

[Harvard University: Center on the Developing Child](#)

[Cox Campus](#)

[The Basics](#)

[Etap enpòtan CDC.yo](#)